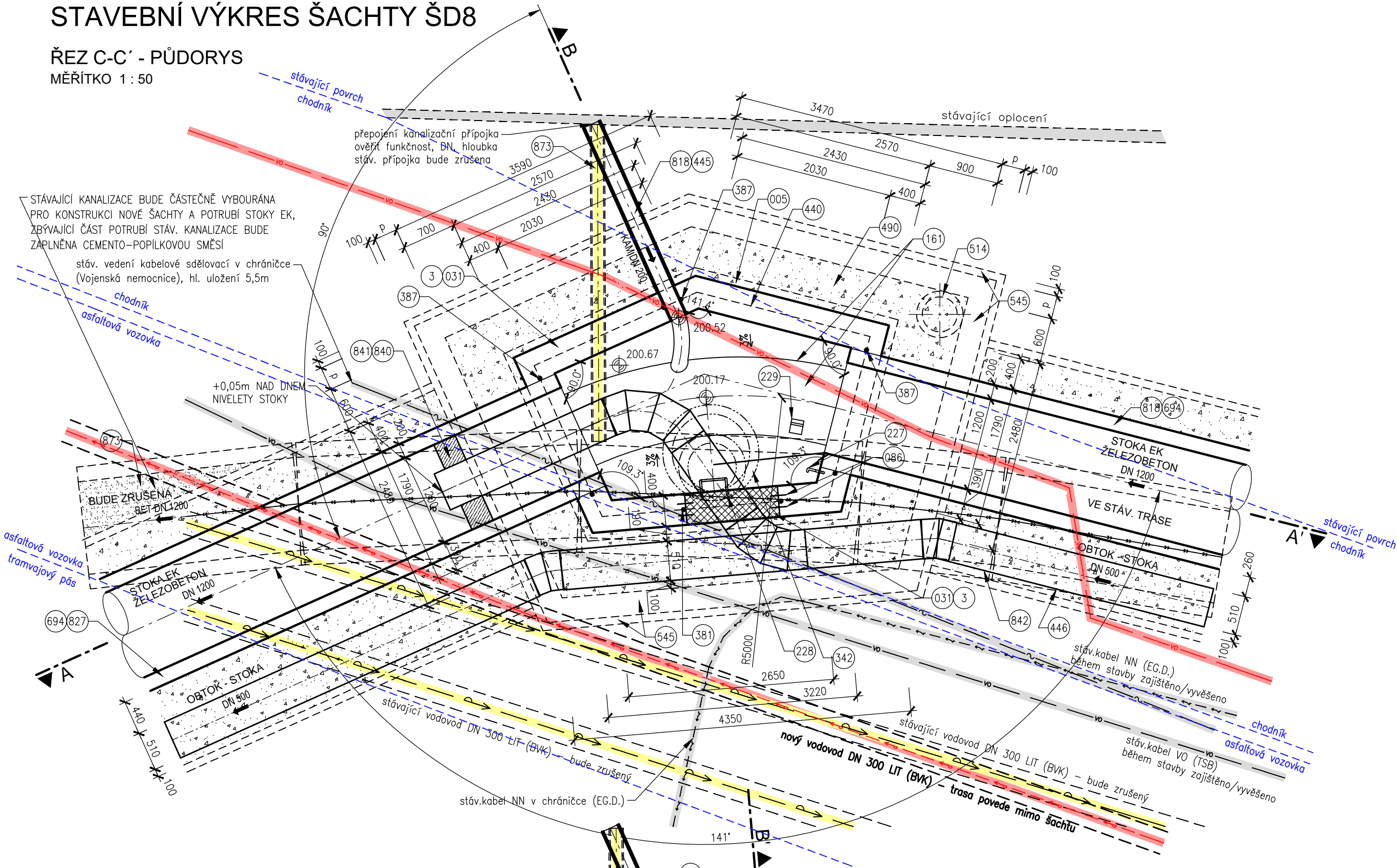
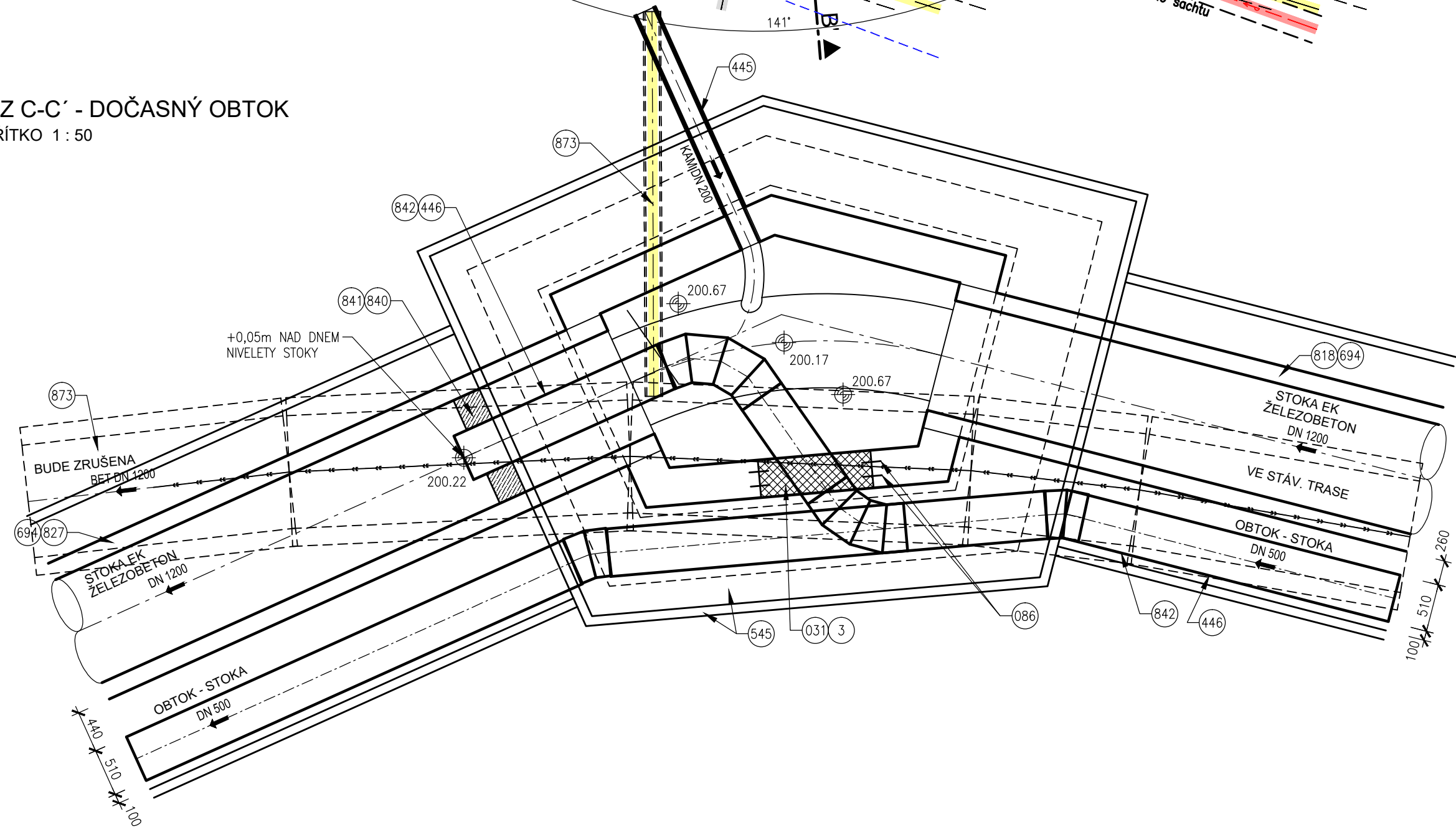


STAVEBNÍ VÝKRES ŠACHTY ŠD8

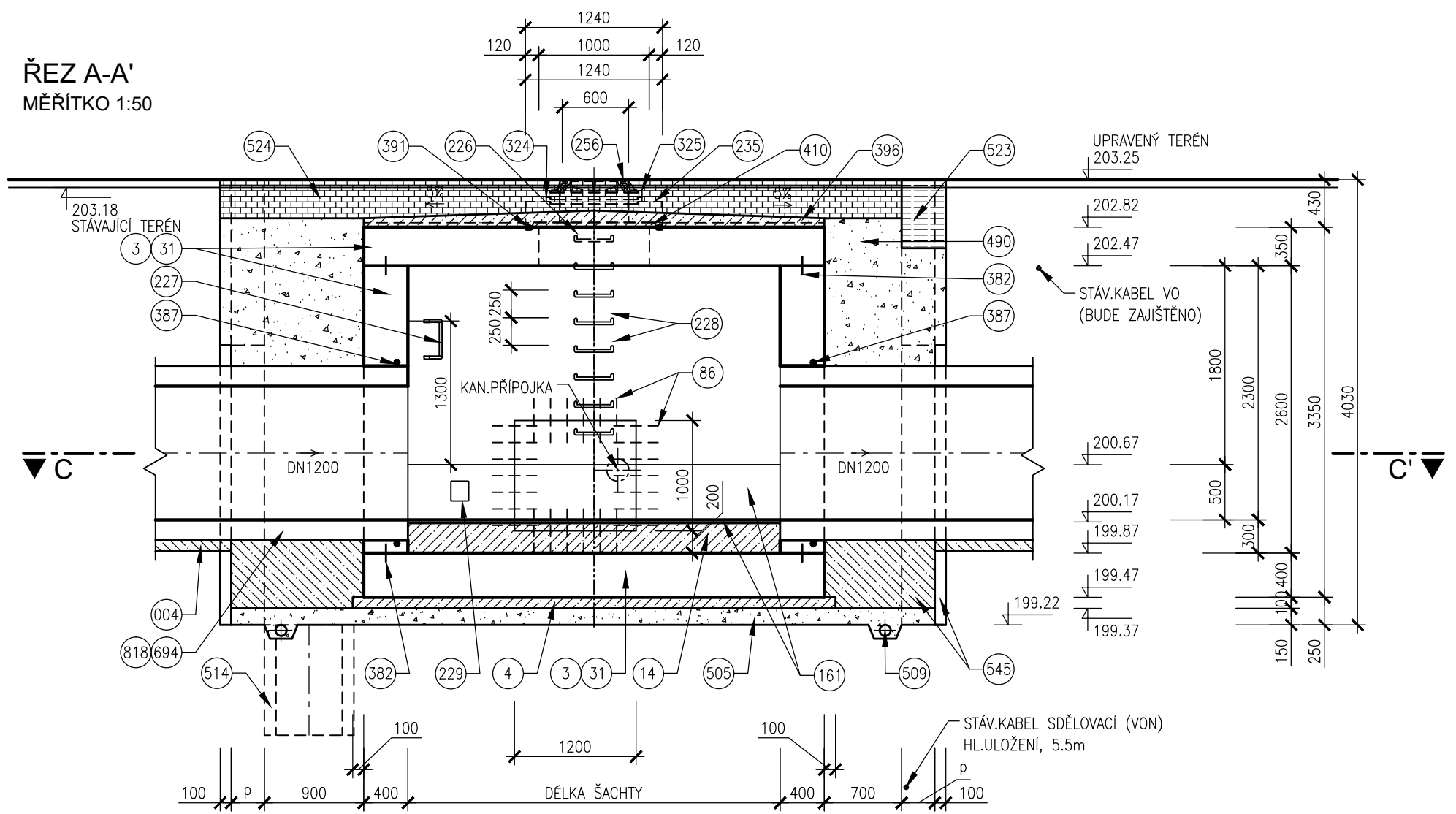
ŘEZ C-C' - PŮDORYS
MĚŘITKO 1 : 50



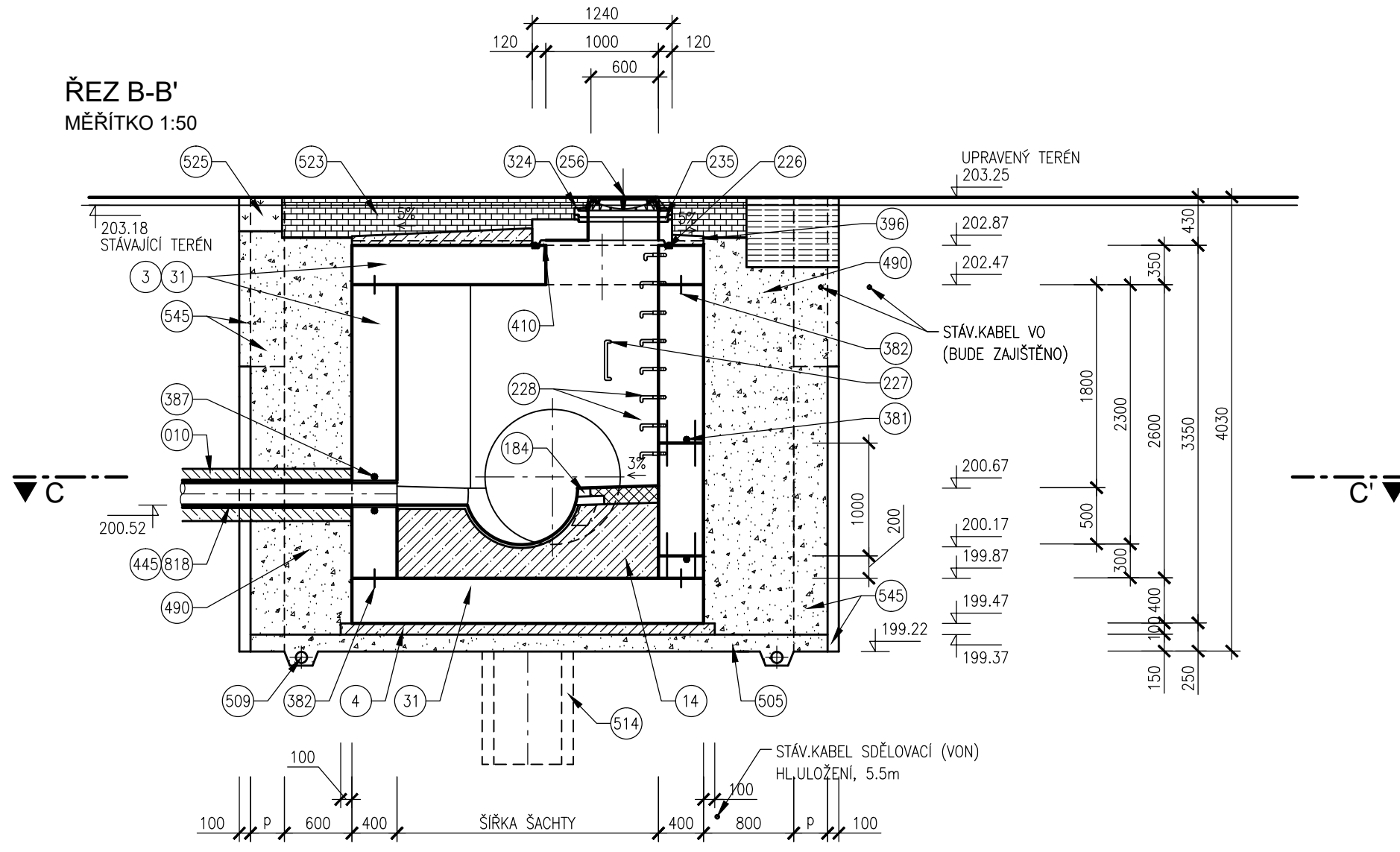
ŘEZ C-C' - DOČASNÝ OBTOK
MĚŘITKO 1 : 50



ŘEZ A-A'
MĚŘITKO 1:50



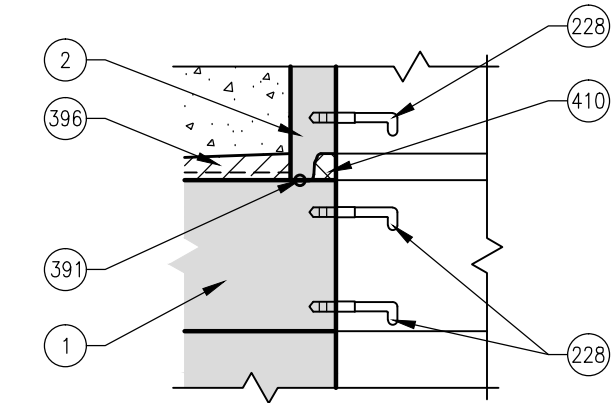
ŘEZ B-B'
MĚŘITKO 1:50



LEGENDA

- 001 BETONOVÁ KONSTRUKCE MONOLITICKÁ
- 002 BETONOVÁ KONSTRUKCE PREFABRIKOVANÁ
- 003 POHLEDVÝ BETON
- 004 BETON PODKLADNÍ ČSN EN 206-1 C12/15 – X0 (CZ, F,2)
- 005 BETON PODKLADNÍ ČSN EN 206-1 C16/20 – X0 (CZ, F,2)
- 010 BETON PROSTÝ ČSN EN 206-1 C12/15 – X0 (CZ, F,2)
- 031 BETON ŽELEZOVÝ ČSN EN 206-1 C30/37 – XA1 (CZ, F,2)
- 086 OCELOVÉ KOTEVNÍ TRNY Ø10mm DL=400mm PO 150mm
- 161 BETON PROSTÝ OBRUSUVDORNÝ (HOUBEVNÝ) ČSN EN 206-1, C30/37-XM2 (CZ,F,3)
- 184 ČEDIČOVÁ KANALIZAČNÍ OHLA
- 226 OCELOVÉ STUPADLO DO ŠACHTY S POLYETHYLENOVÝM OBALEM DL=183mm, DIN 19555
- 227 OCELOVÉ STUPADLO DO ŠACHTY S POLYETHYLENOVÝM OBALEM DL=218mm NA VÝŠKU, DIN 19555
- 228 OCELOVÉ STUPADLO DO ŠACHTY S POLYETHYLENOVÝM OBALEM DL=218mm, DIN 19555
- 229 KAPSOVÉ STUPADLO DO ŠACHTY – PLASTOVÁ POVRCHOVÁ ÚPRAVA
- 235 ZÁKRTOVÁ DESKA
- 256 POKLOP KANALIZAČNÍ – VZOR BRNO, TŘÍDA D400
- 324 VÝROVNÁVACÍ PRSTENEC H=40mm
- 325 VÝROVNÁVACÍ PRSTENEC H=60mm
- 342 VSTUPNÍ KOMIN
- 381 TĚSNĚNÍ PRACOVNÍ SPÁRY INJEKTAŽNÍ HADIČKOU
- 382 TĚSNĚNÍ PRACOVNÍ SPÁRY PLECHEM S ASFALTOVÝM POVRCHEM S=16cm
- 387 TĚSNĚNÍ SPÁRY KOLEM POTRUBÍ INJEKTAŽNÍ HADIČKOU
- 391 TĚSNĚNÍ BOBTNÁVÝM PÁSKEM
- 396 IZOLACE: ASFALTOVÝ NÁTĚR, 1x ASFALTOVÝ PÁS S VLOŽKOU ZE SKLENĚNÉ TKANINY, BETONOVÁ MAZANINA TL=5-7cm
- 410 VYSYPÁNÍ POVRCHU SANAČNÍ MALTOU
- 440 TĚSNĚNÍ PRACOVNÍ SPÁRY
- 445 POTRUBÍ Z KAMENINY
- 446 OCELOVÁ TRUBKA SVAŘOVANÁ SE SROUBOVICOVÝM SVAREM DN 500
- 490 ZÁSYP RECYKLÁTEM, HUTNĚNÝ, BEZ CIHELNÝCH OLOMKŮ
- 509 DRENAŽNÍ TRUBKA DN 100
- 514 ČERPACÍ STUDNA DN 600, H=1000mm
- 523 KONSTRUKCE ZPEVNĚNÉ PLOCHY
- 524 KONSTRUKCE ZPEVNĚNÉ PLOCHY, CHODNÍK, VJEZD
- 525 OHUMUSOVÁNÍ A OSETÍ TRAVNÍM SEMENEM
- 545 HNANÉ PAŽENÍ
- 593 PODSYP VIZ POZNÁMKA
- 694 POTRUBÍ ŽELEZOBETONOVÉ S ČEDIČOVOU VÝSTELKOU
- 738 STÁVAJÍCÍ POTRUBÍ BETONOVÉ
- 777 STĚNOVÁ ŠACHTOVÁ VLOŽKA, SPOJKA
- 818 PŘÍTOK
- 827 ODTOK
- 840 PŘEPÁŽKA Z CIHELNÉHO ZDIVA NA MCV TL 30cm DO 1/2 PROFILU STOKY (DLE KÓTY)
- 842 DOČASNÝ OBTOK
- 873 STÁVAJÍCÍ STOKA BUDE ZAPLNĚNA POPLÍKOCEMENTOVOU SUSPENZÍ (NAPŘ. KOPOS I)
- (P) ROZMĚR BUDE ÚPRAVEN DLE NÁVRHU PAŽENÍ.

DETAIL NAPOJENÍ MONOLITICKÉ A PREFABRIKOVANÉ ČÁSTI



POZNÁMKY

- POKLOP U POUŽITÝCH ŠACHTY BUDE OSAZEN KANALIZAČNÍ LITINOVÝ POKLOP TŘÍDY D400 – VZOR BRNO, U ŠACHTY OSAZENÝCH V NEZPEVNĚNÝCH KRAJNICÍCH BUDE OSAZEN POKLOP TŘÍDY D400, V ZELENÝCH, NEPOUŽITÝCH A NEZPEVNĚNÝCH PLOCHÁCH BUDE OSAZEN LITINOVÝ NEBO NEKOVOVÝ POKLOP TŘÍDY A15 DOPLNĚNÝ DVOJŘÁDKEM Z ŽULOVÝCH KOSTEK, KTERÝ BUDE VYTAŽENÝ O CCA 0,10m NAD ÚROVEŇ NAVRŽENÉHO TERÉNU. V MÍSTĚ PRISÁVÁNÍ/ONUKU VZDUCHU (SKLUZY, NADRŽE MIMO OLK, SPLÁŠKOVÉ A JEDNOTNÉ SÍŤ) BUDOU POKLOPY ODVĚTRÁVÁNÉ, V OSTATNÍCH PŘÍPADECH BUDOU POKLOPY NEVĚTRÁNÉ.
- POVRCHY VŠEČERÉ NOVÉ POVRCHY DOTČNĚ STAVBOU BUDOU PROVEDENY AŽ V RÁMCI SO 100, V RÁMCI STAVBY KANALIZACE A SOUVEŠŤUJÍCÍCH OBJEKTŮ BUDE PROVEDEN PROVIZORNÍ ZÁSYP VHDNÝM RECYKLÁTEM BEZ CIHELNÝCH OLOMKŮ (BUDOUcí ZPEVNĚNÉ PLOCHY) NEBO ZEMINOU (BUDOUcí ZATRAVNĚNÉ PLOCHY). VŠEČERÉ OSTATNÍ POVRCHY MIMO SO 100 BUDOU UVEDENY DO PŮVODNÍHO STAVU.
- PODSYP MATERIÁL PODSYPY JE NAD HLADINOU PODZEMNÍ VODY ŠTERKOPISEK, POD HLADINOU PODZEMNÍ VODY HRUBÉ DRCENÉ KAMENNO FRAKCE 32/63.
- ODVODNĚNÍ STAVEBNÍ JÁMY SE VYBUDUJE U JAM, KDE JE ZÁKLADOVÁ SPÁRA POD HLADINOU PODZEMNÍ VODY.
- TĚSNĚNÍ VNITŘNÍ SPÁRY A TĚSNĚNÍ ŠACHTOVÝCH SPOJŮ BUDOU PŘI VÝSTAVBĚ KANALIZAČNÍCH ŠACHTY VYMAZÁVANY VHDNÝM MALTOVOU SMĚSÍ (NAPŘ. ERGELIT).

SO 331 REKONSTRUKCE DEŠŤOVÉ KANALIZACE UL. ZÁBRDOVICKÁ

D.1.9 PDPS

OBJEDNATEL

NOVÁ ZBROJOVKA, s.r.o.

Vladislavova 1390/17, 110 00 Praha 1

HLAVNÍ PROJEKTANT

PK OSSENDORF s.r.o.

Tomešova 1, 602 00 BRNO

HLAVNÍ INŽENÝR PROJEKTU

ING. NYKODYM

VEDOUcí PROJEKTU

ING. NOHEL

PROJEKTOVÁ KANCELÁŘ

OSSENDORF s.r.o.

ČÍSLO ZÁKÁZY

2019-187

COPOVĚDÁ SKUPINA

ATELIER III

ZODP. PROJEKTANT	ING. FILIP KLIMŠA			AQUATIS
VYPRACOVAL	ING. FILIP KLIMŠA			
KONTROLOVAL	ING. OUDŘEJ PAVLÍK, Ph.D.			
KRAJ JIHOVÝSKÝ	KAT. ÚZ. ZÁBRDOVICKÉ ŽELENICE			
AKCESTAVBA	ÚPRAVA TT ZÁBRDOVICKÁ, DOPRAVNÍ NAPOJENÍ ULICE ŠÁMALOVY D.1 - STAVEBNÍ ČÁST D.1.9 - OSTATNÍ STAVEBNÍ OBJEKTY			
ČÁST PODPŘÍLOHA	STAVEBNÍ VÝKRES ŠACHTY ŠD8			
DATUM	10/2022	FORMAT	A2 + A3	
STUPEŇ PD	PDPS	ČÍSLO ZÁKÁZY	121228A	
MĚŘITKO	1:50	ČÍSLO PRÁRKY		
				05.2